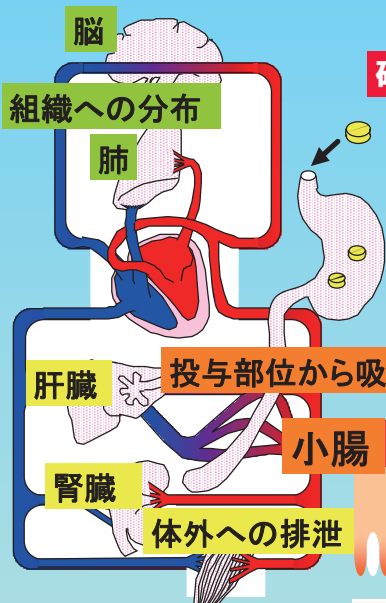


### どんな研究しているの？ 研究紹介 # 1

#### 薬物動態学研究室



#### 研究概要

鼻炎アレルギーの薬を飲んだことがありますか？しばらくすると効果が現れ、場合により眠気などの副作用があります。その後、次第に薬の作用はなくなります。これは、服用した薬が消化管から吸収され、作用部位（眠気なら脳）に達し、その後徐々に消失していくからです。このような体内での動きを「薬物動態」と呼びます。つまり、薬の効き目は薬物動態の特徴によって左右されます。

薬物動態学研究室では、薬物動態を決める体の仕組みを、特に「トランスポーター」と呼ばれる機能タンパク質を中心に、関連する遺伝子や細胞、動物試験などを通して調べています。その成果は、製薬関連企業における安全性・有効性の高い薬の創製や薬の服用の仕方の最適化に役立っています。

#### 研究室修了者進路

富士フィルム 医薬研究所  
塩野義製薬 新薬研究所  
日本たばこ 医薬総合研究所  
アステラス 開発薬理研究所  
宇部興産 医薬品部門  
(2009年3月修了者)

#### 最近の研究発表

学会：国際薬物動態学会(タイ、バンコク市、2009年5月)  
日本薬物動態学会(京都、2009年11月)  
米国腎臓学会(米国、カリフォルニア州、サンディエゴ、2009年10月)  
論文：Am. J. Physiol. 米国生理学会誌, Hepatic uptake of gamma-butyrobetain, a precursor of carnitine biosynthesis, 2009.など

#### 現メンバー



薬物動態学研究室の2009年度メンバー  
教員、博士課程、修士課程の大学院生と4年制・6年制学科の卒業研究生。他に社会人大学院生(勤務しながら研究を遂行)も活躍しています

#### 在学生から

薬物動態研究を深め、将来は製薬企業でそのエキスパートとして新しい薬創りをしたいと思っています。



### 金沢大学 薬学系はここがいい

#### 1: 将来を決めるのは「3年生の夏」

・薬学卒業生の就職には薬剤師資格が必要？薬学部を卒業してもみんなが薬剤師として働くわけではありません。本学卒業生の多くは製薬企業で研究をしています。この場合、薬剤師免許は必ずしも要求されません。では何故薬学部を？製薬企業では薬についてのセンスが必要なので、薬学を学んだ人材を求めるからです。薬学全体を学ぶことは理農工学系と大きく異なります。でも、高校生の間にはまだ薬学卒業後にどうしようか迷う人もいます。だから、**本学は創薬科学類(4年制)と薬学類(6年制)を一括募集**。入学後に選べるメリットがあります。

#### 2: 薬剤師になりたいなら(6年制)

・附属病院と密接に連携しています。薬学の教員と病院薬剤部の先生と一緒に指導。大学院での教育・研究にも参加。

#### 3: 薬学研究者になりたいなら(4年制+大学院)

・ゆったりした学習と研究のスペースと設備は全国有数。  
・医学、保健学、理学、工学などとの共同研究も盛ん。

#### 4: AO入試と前期日程入試

・AO入試は推薦入試ではないので前期日程の受験も可能。  
・AO入試は筆記・面接試験が得意な人、深く考えることが好きな人に向いています。  
・前期日程は化学・物理が必須。将来の薬学研究に必要な素養です。

### 入試案内

募集定員75名(4年制、6年制学科一括)

#### AO入試(定員15名)

出願 10月5日(月)から9日(金)、必着  
試験 1次 書類審査 結果発表 11/6(金)  
2次 レポート 12/19(土)  
面接 12/20(日)  
センター試験 1/16,17  
合格発表 2/8

#### 前期(定員60名)

出願 1/25 - 2/3 (AOと併願可)  
試験 センター試験 1/16,17 (5教科7科目)  
前期 2/25 (化学、物理、数学、外国語)  
合格発表 3/8

注目!  
募集開始  
間近です

#### AO入試Q&A

どんな入試? 簡単な実験を行い、レポートを書く(昨年度)。そのレポート内容を中心とした面接試験。  
対象は4年制か6年制か? 一括入試なので区別無し。どちらに進むかは入学後、3年生後期に選択。  
センター試験が影響するの? センターは約8割取ればOK。あとはレポートと面接で合否が決まります。